

GIS Grass – představení programu

Kateřina Vyškrabková

Lukáš Jančárek

18.11.2009

O programu

GRASS = *Geographic Resources Analysis Support System*
Freeware

Zpracování geoprostorových dat (rastrových a vektorových),
obrazových záznamů (družicových i leteckých snímků),
produkce vysoce kvalitní grafiky, prostorové modelování
a vizualizace dat.

OS: GNU/Linux, Windows

Historie

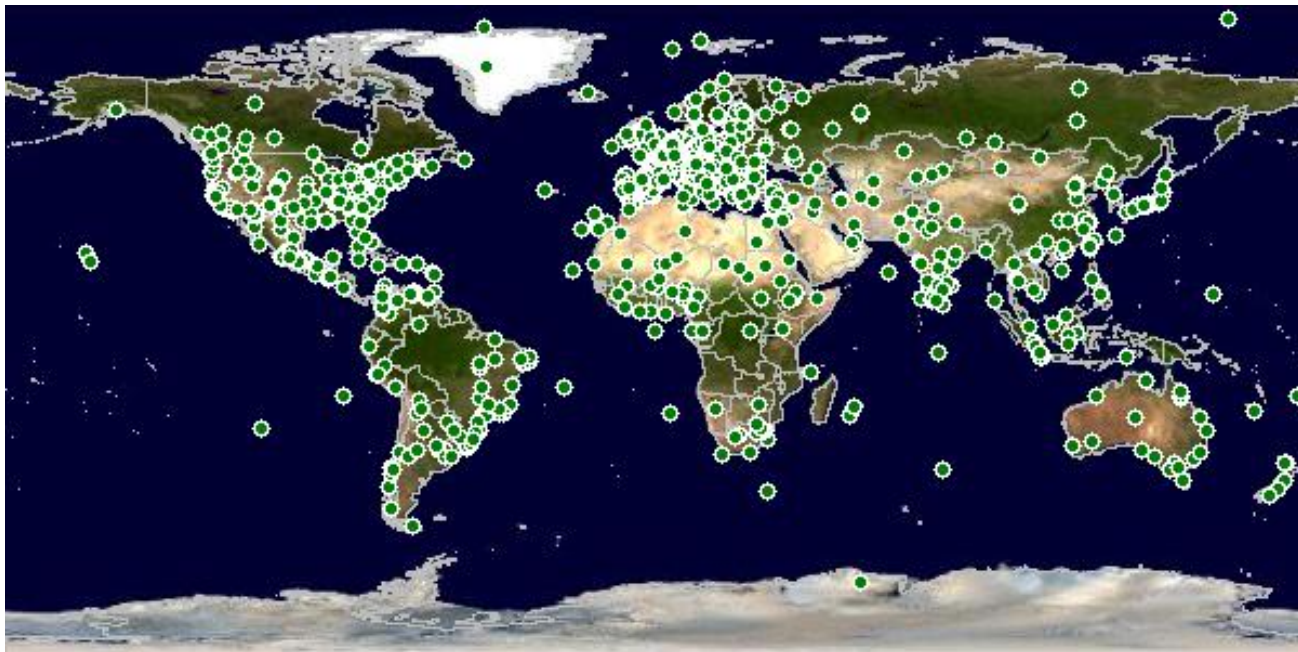
- 1982 – laboratoř amer. ženijního vojska U.S. Army Corps of Engineer/CERL (Construction Engineering Research Lab)
- Postupně od konce 80. let do akademické sféry, uživatelé jsou i NASA a NOAA
- Rozšíření díky internetu, od roku 1995 končí projekt CERL (ženisté US Army)
- 1997 „GRASS Development Team“ na Baylor University, Texas, U.S.A. a Universität Hannover, SRN a další, verze 4.2
- Do roku 1999 koordinace verze 4.2.1, odstranění chyb (Markus Neteler, Hannover)
- Následuje verze 5.0 s rozšířením o 3D/4D-GIS (se zpracováním voxelů a se zřetelem na časovou rovinu)

Základní funkce a podoba

- Základní funkce pomocí příkazového řádku, dnes i přes uživatelské rozhraní
- Analogicky jako u GNU/Linux jde o soustavu několika součástí programu
- Možnost propojení s programem Quantum GIS

Významní uživatelé

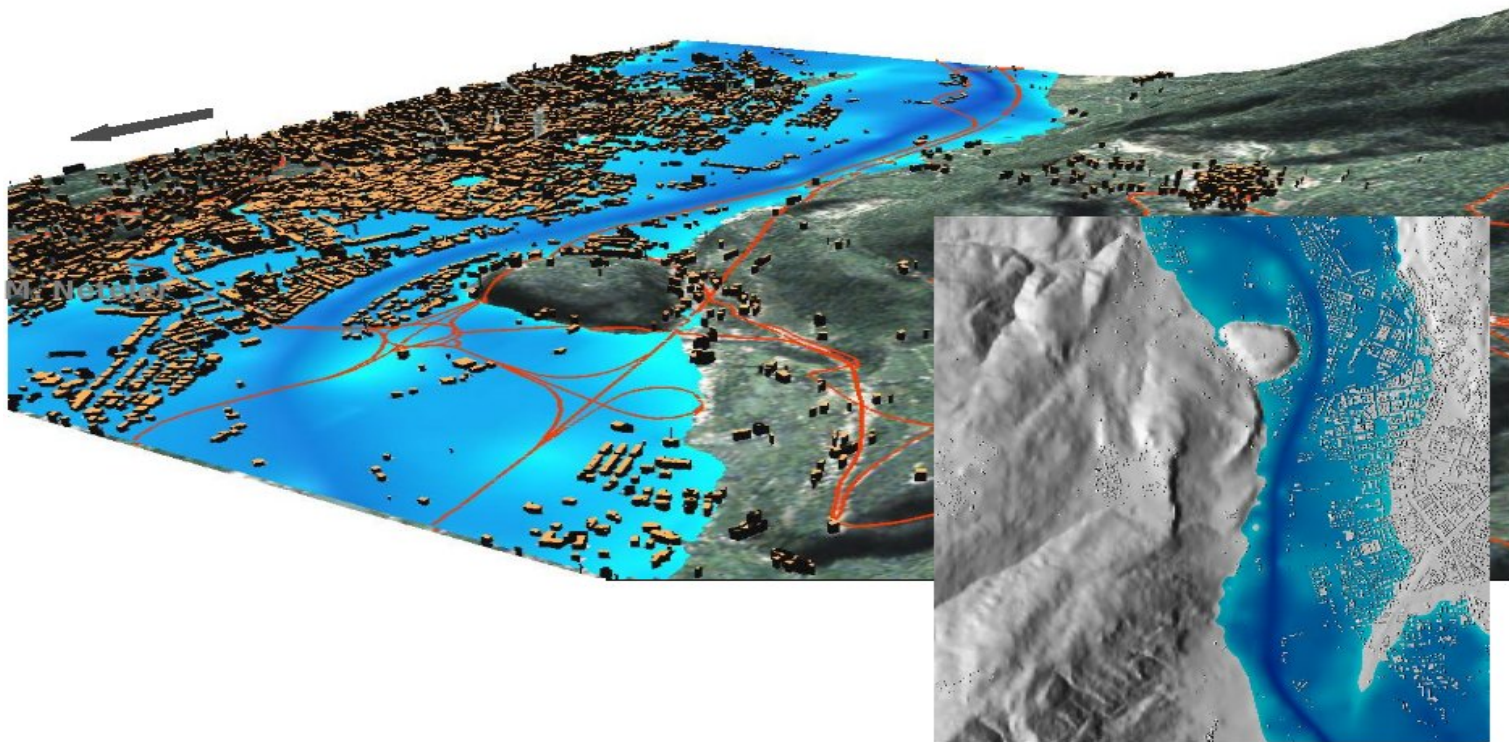
- NASA, NOAA, NCSU...
- Řada vojenských i akademických institucí



GRASS v Česku

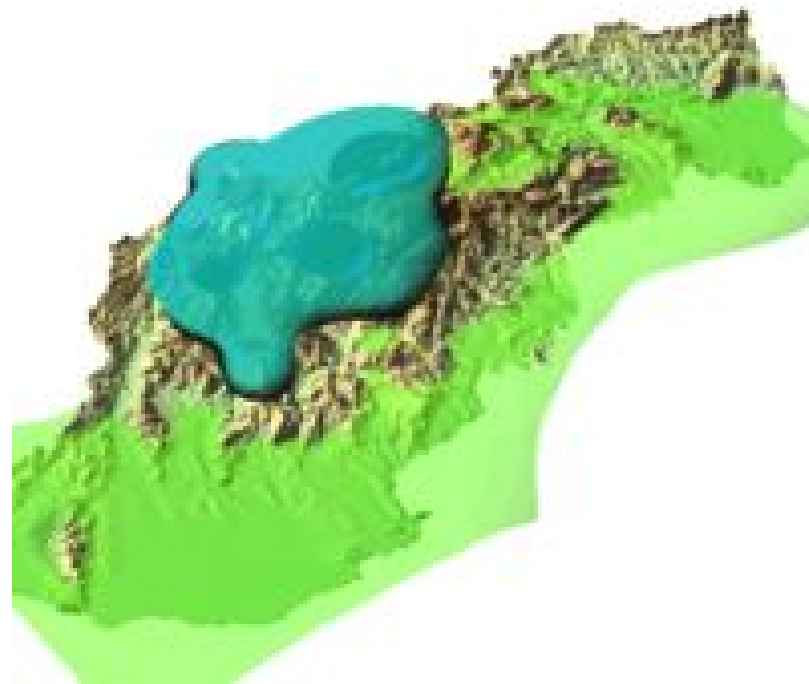
- <http://grass.fsv.cvut.cz/gwiki/GRASSwikiCZ>
- <http://les-ejk.cz/skoleni/grass/about/index.html>
- Významnou osobností je Dr. Helena Mitášová

Ukázky odborných prací



Ukázky odborných prací

Ukázka vizualizace 3D
rastrových dat, Dr.
Mitášová



Odkazy

- <http://grass.itc.it/grass64/binary/mswindows/native/>
- http://courses.ncsu.edu/mea592a/common/GIS_anal_schedule/index.html
- <http://gis.zcu.cz/studium/apa/GRASSTutorial/ch01s01.html>
- http://gama.fsv.cvut.cz/wiki/index.php/GRASS_GIS#GRASS_na_serveru_josef
- http://en.wikipedia.org/wiki/GRASS_GIS
- <http://www.grassbook.org/>